

ボランティアセンターだより

編集・発行：社会福祉法人 越生町社会福祉協議会
越生町ボランティアセンター

平成26年4月1日発行

電話番号：049-292-2977 住所：越生町越生908-12

HP <http://www.ogose-shakyo.or.jp> E-mail info@ogose-shakyo.or.jp

越生町・戸田市ボランティア交流会開催！！

去る3月4日火曜日に、戸田市社会福祉協議会登録のボランティアさん11名をお招きしてボランティア交流会を開催しました！！越生町のボランティアさんは、27名ご参加いただきました。

午前中は「なぜボランティア活動をはじめたのか」「ボランティア活動でこのような事を学んだ」「今このような事で悩んでいる」などといった点についてグループごとに話し合っていたいただき、有意義な情報交換の場となりました。



午後は、戸田市ボランティアの皆様を越生町ボランティアの方の案内で越生梅林を一緒に散策しました。

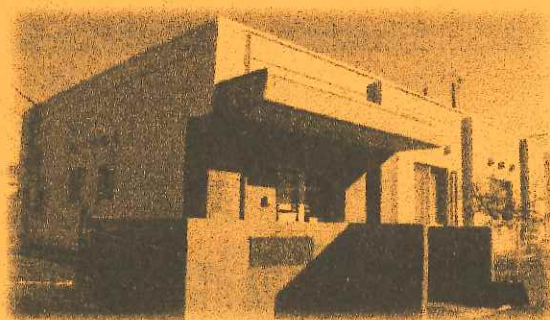
まだ三分咲きの梅林でしたが、都内に近い戸田市では滅多に見ることができない山々の景色にとっても感動されていました。自然の中での交流は会話が弾みとても良い交流の機会となりました♪

平成25年度越生町・戸田市ボランティア交流会



ボランティアセンターもゆうがく館に移転しました!

平成26年4月から越生町社会福祉協議会が、越生町中央公民館別館「ゆうがく館」に移転いたしました。つきましては、越生町ボランティアセンターも「ゆうがく館」に移転いたしましたので、ボランティア関係のお手続きは、「ゆうがく館」へお越し下さい。移転に伴いご迷惑をお掛けいたしますが、何卒ご理解ご協力の程よろしくお願い申し上げます。



ボランティア活動保険加入手続き受付中!

昨年度は多くの皆様にボランティア活動にご協力いただきましてありがとうございました。新年度も、引き続きボランティア活動にご協力頂けると幸いです。

さて、「平成26年度ボランティア活動保険」の加入手続きは既にお済みでしょうか?平成25年度にボランティア活動保険に加入していただいた方も、再度加入手続きが必要となります。まだ手続きがお済みでない方は、今年度のボランティア活動の前にお手続きして頂きますよう、よろしくお願いいたします。なお、昨年度同様、保険金450円は越生町社会福祉協議会で負担させていただきますので、ボランティアの皆様のご自己負担はございません。

※町外での活動がメインとなる方、学校の単位取得の為の活動は補助対象外となります。



東日本大震災義援金ご協力ありがとうございました

中央共同募金会が、日本赤十字社と日本放送協会及びNHK厚生文化事業団とともに実施しておりました『東日本大震災義援金』が平成26年3月31日をもって終了となりました。お預かりしました義援金は下記のとおりとなりますのでご報告いたします。

義援金寄附者一覧 ※順不同・敬称略

(平成24年11月16日から平成26年3月25日現在)
越生町文化協会(2回)・越生教会チャペルコンサート延べ3名

合計 4,814,305 円(総計)

長期間に渡りご協力いただきまして誠にありがとうございました。
お預かりしました義援金は埼玉県共同募金会に送金いたしました。

