

ボランティアセンターだより

編集・発行：社会福祉法人 越生町社会福祉協議会
越生町ボランティアセンター

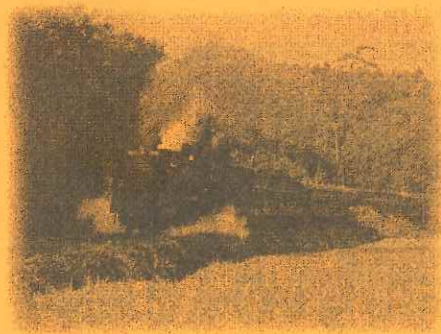
平成29年6月1日発行

電話番号：049-292-2977 住所：越生町越生908-12

HP <http://www.ogose-shakyo.or.jp> E-mail info@ogose-shakyo.or.jp

あなたの絵・写真を展示しませんか？作品紹介！

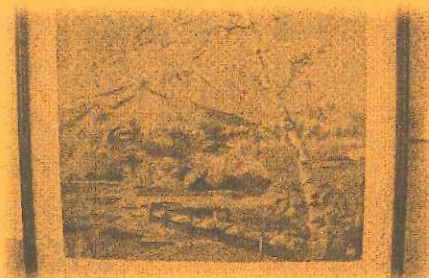
平成27年1月の社協だよりにて「あなたの絵・写真を展示しませんか？」という展示募集をさせていただきました。現在4名の方の絵・写真を、社協の窓口付近に飾らせていただいております。今回は絵・写真を展示させていただいている方のお名前と、作品名をご紹介します。



山越 律子様：D51(約42年前の風景)



関口 喜美子様作：天女(タイ刺繍)



中條 アサ子様：白樺のある湖畔



本多 庸輔様：尾瀬沼(H12.5 GW)

今後も絵・写真の募集をさせていただきますので、展示可能な作品がある方はぜひご持参ください。また、ご不明な点がございましたらお気軽にお問い合わせください。

皆さまの素敵な作品をお待ちしております♪

展示可能作品：縦42cm×横51cm以内の額縁に入れてください。

展示期間：3か月程度

※お預かりにあたっては簡単な審査がございます。

☆中條様、関口様、山越様、本多様、ありがとうございました！☆

中学生集まれ!

新たな自分発見!

夏のボランティア体験プログラム参加者募集!

7月から8月までの夏休み期間中、町内在住の中学生を対象にした、ボランティア体験プログラムをご用意しました!「ボランティアに興味があるけどきっかけがない」「将来保育・福祉関係のお仕事に就きたいから体験してみたい!」という学生はもちろん、「夏休みに今だから出来ることをやってみたい!」という学生さんも大歓迎です♪興味がある方は、社協へお気軽にご連絡ください♪



内容	体験場所	時間	定員
保育体験	社会福祉法人山吹会 山吹保育園 (住所:越生町如意98-2)	9:30~16:00	6名 (一日最大2名まで)
高齢者施設体験	株式会社風翠 介護よろずや梅の家 ※サービス付き高齢者専用住宅 (住所:越生町越生899-3)	9:00~16:00	6名 (一日最大2名まで)

- ・実施時期:7月~8月の間で希望に応じて調整(希望に応じて一日から最大三日間まで体験できます)
- ・対象者:町内在住の中学生
- ・申込期限:7月10日(月)まで
- ・費用:無料(ただし昼食代は自己負担となります。)
- ・その他:参加希望者は事前オリエンテーションを行います。詳細は申し込み時にお伝えします。
ボランティア活動保険へご加入していただきます。(社協により保険料全額補助)

福祉の仕事・保育の仕事 地域就職相談会

~高齢者・障害者の施設で、地域を支える仕事をしてみませんか?~

飯能市及び近隣の福祉施設が集まる就職相談会を開催します!

無資格・未経験で働ける職場もありますので、ぜひこの機会にご参加ください!

▼日時 2017年7月8日土曜日 12:00~15:00

▼場所 飯能市市民活動センター 多目的ホール

▼時間 12:00~12:45 就職支援セミナー

(若手介護職員の体験談や福祉の求人動向、就職活動のノウハウをお話しします)

13:00~15:00 就職相談会 (個別に仕事や求人について聞くことができます)

▼参加費 無料

▼事前申込された方は、シャキたまくん多機能ボールペンをプレゼント!!

(申し込みが無くてもご参加いただけます)



*お問い合わせ 社会福祉法人 埼玉県社会福祉協議会

福祉人材センター ☎048-833-8033 (月~金 10:00~17:00 祝祭日を除く)*