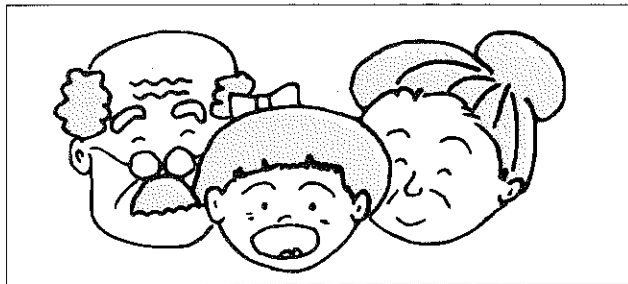


社

協

だより



# 負けるなおごせ 手作りまごころこめて



## JGMおごせゴルフクラブ様よりご寄付をいただきました

新型コロナウイルスの緊急事態宣言発令後の取り組みとして、JGM おごせゴルフクラブ様がレストランのお弁当のテイクアウト・デリバリーの事業を実施されました。

このお弁当 1食あたり 100 円を本会までご寄付いただくという取り組みで、令和 2 年 9 月 15 日に 18,500 円のご寄付をいただきました。

社協では、新型コロナウイルス感染拡大に伴い、生活に困窮された方への緊急小口資金や総合支援資金の申請受付窓口があり「コロナ禍」という言葉を目の当たりにしているところです。

そうした中、こうした心あたたまるご寄付をいただき、誠にありがとうございました。この寄付金は、町内の地域福祉向上のため、有効に活用させていただきます。

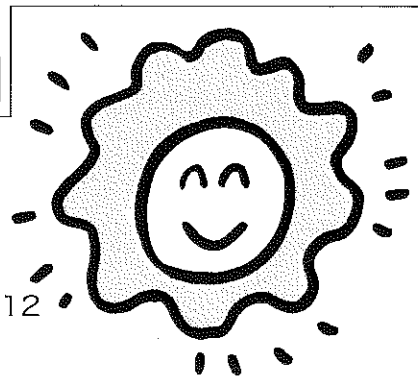
この社協だよりは、赤い羽根共同募金の助成を受けて発行しています。

発行：社会福祉法人 越生町社会福祉協議会

〒350-0416 越生町大字越生908番地12

TEL 292-2977

FAX 292-5616



この社協だよりは再生紙を使用しています。

# 令和2年度越生町社会福祉協議会 賛助・特別会員の追加報告です。

前号の社協だより9月号でご紹介させていただいた賛助・特別会員は各地区を通じてご加入をいただきましたご加入者様となりますが、今回は、本会より事業所、団体の皆様に特別会員・賛助会員へご加入のお願いを申し上げてご加入いただきました事業所、団体の皆様のご紹介です。

ご加入いただきました皆様に改めて感謝申し上げます。誠にありがとうございました。おかげさまで、今年度の会員は一般会員2,436件 賛助会員34件 特別会員29件となりました。いただきました会費は、町内地域福祉の向上のため、有効に活用させていただきます。



令和2年10月9日現在

## ＜特別会員＞

(順不同・敬称略)

新井蘇生堂薬局、いるま野農業協同組合越生支店、介護よろずや梅の家、介護よろずや風の家、市川歯科医院、埼玉縣信用金庫越生支店、山田うどん食堂越生店、おごせ薬局、三光産業株式会社、株式会社一川工業越生自動車学校、株式会社入間カントリー倶楽部、ナイス物流株式会社、柿沼土木株式会社、はなみず木整形外科 (14件)

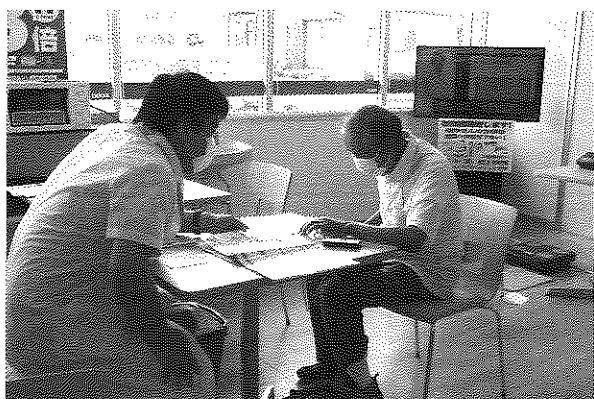
## ＜賛助会員＞

(順不同・敬称略)

医療法人蒼仁会越生メディカルクリニック、有限会社福田新聞店、島田理容室、日野屋酒店、もりの樹、西武測量設計株式会社、地産霊園、カットハウス神邊、かあいファミリークリニック (9件)

# 自分の身体の状態を知ろう！

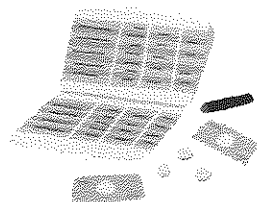
## ウエルカフェサロン



去る8月30日（月）に、ウエルシア越生店にてウエルカフェが開催されました。店内にあるカフェスペースは、「豊かな社会生活と健康な暮らしを提供」をキーワードに、地域貢献のため、誰でも利用できる場所として解放されています。なお、新型コロナウイルス感染防止のため、日中のお買い物のついでに気軽に立ち寄ることができる少人数形式で実施しています。今回のテーマは「からだ測定会」ということで、管理栄養士さんをお招きし、血圧や筋肉量の測定などを行いました。外

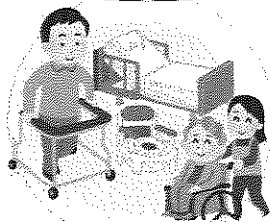
出自粛の傾向にある中で、どのようにして体力の低下を防ぎ、元気に生活を送ることができるか、測定の結果によってスタッフの方々よりアドバイスを頂きました。参加者の方からは笑顔が見られ、「こういうちょっとしたイベントがあると嬉しい」「早速毎日血圧をチェックしてみようと思う」との感想を頂き、実りあるカフェサロンとなりました。

## 福祉サービス利用援助事業 ご存じですか？ 通称「あんしんサポートねっと」

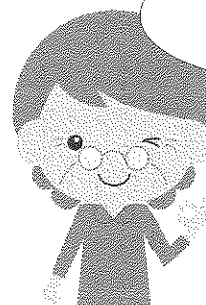


通帳や印鑑  
の管理

福祉サービス  
の利用



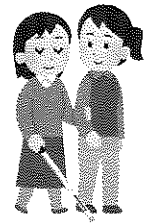
一人暮らしの  
方も安心



福祉サービスの利用手続きや日常的な金額の払い戻し・支払いなどについて、一人では不安のある高齢者や、知的・精神障害のある方を、生活支援員が定期的に訪問してお手伝いします。利用料金は1回1時間まで1,200円～1,600円です（大切な書類を貸金庫でお預かりする場合、年間2,000円と月々500円が更にかかります）。ただし生活保護世帯の方は無料です。お手伝いの仕方により、契約内容と利用料金が変わりますので、詳しくは社協までご相談ください。例えば、銀行に利用者自身が同行するか否か、通帳や大事な書類を預けるかどうか等が選べます。ご相談は無料ですので、「こういう場合はサービスを利用できるの？」「もっと詳しく内容が知りたい」など、ご質問等ございましたら、ぜひお気軽にお問い合わせください。

※本人に本事業の契約内容を理解できる判断能力が必要です。判断能力の低下等で本事業の契約ができない場合、本会が行う「法人後見事業」または、他の「成年後見人」をご紹介します。

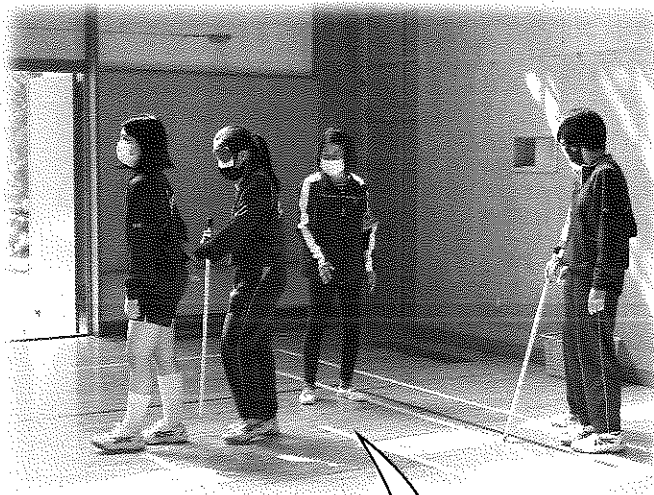
# 相手の気持ちになって声掛けを!



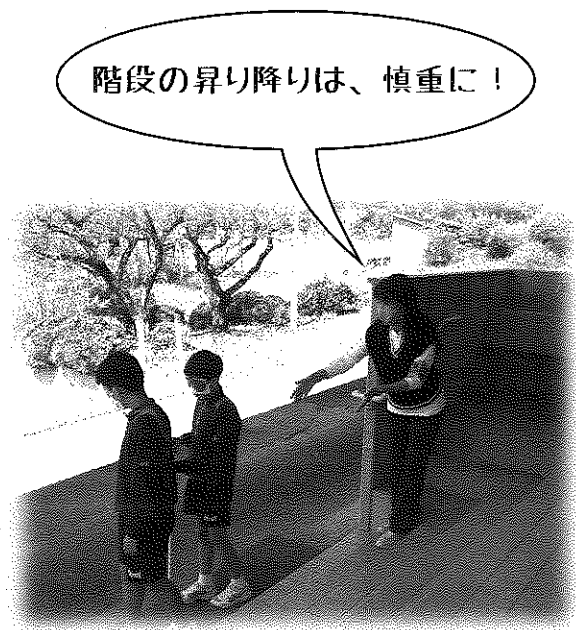
## ～越生町立越生中学校福祉教育～

9月30日(水)に、越生中学校の福祉教育の一環として、2名のボランティアさんにご協力いただきながら、アイマスクと白杖を使ったガイドヘルプ体験講座を実施しました。何気ない日常の中で、視覚からの情報を頼りに生活していることを、アイマスクを装着してみて改めて実感する機会となり、同時に、ガイドからの声かけが生活をしていく中でとても重要な情報であることを感じた体験となりました。皆さん、二人で一組となりガイドの練習をしながら、障害物の場所や段差など、ひとりひとりが丁寧に声を掛け熱心に取り組んでいました。

越生町社会福祉協議会では、町内各校の福祉教育のお手伝いをさせていただいております。ガイドヘルプ体験・車椅子体験・高齢者疑似体験等の体験講座や、ボランティアや福祉に関する講話等ご要望に応じて対応させていただいております。今後も、新型コロナウイルスの感染予防を行いながら実施していく予定です。



障害物に注意して、  
声掛けを!



階段の昇り降りは、慎重に!

## これからボランティア活動保険にご加入される方へ

ボランティア活動中の万が一のケガや事故に備えて、毎年ご加入をお願いしております『ボランティア活動保険』ですが、今年5月の保険内容の改定により、活動により新型コロナウイルスに感染した場合も補償の対象に含まれることとなりました。ただし、発症の10日以上前にボランティア活動保険にご加入されている場合のみ、補償の対象となりますので、今後ボランティア活動をご計画されている方は、念のためお早目のお手続きをお願いいたします。なお、こちらの保険は年度ごとのお手続きが必要ですので、今年度未申請の方は、社協事務所にてお手続きをお願いいたします。また、補償の内容などの詳細につきましては、越生町社会福祉協議会へお問合せください。

